



1 V C - Brec Premier, face Nord - Olistostrome de Trias Briançonnais : emboitements "en pelles" et faille longitudinale récente



Cliché C. Rava.

TORRENT DU RIOU BOURDOUX.
Vallée de l'Ubaye, en aval de Barcelonnette (Basses-Alpes).

2 V C - Cône d'épandage du torrent du Riou Bourdoux vers 1900 en aval de Barcelonnette (Réf 2, E. Haug)



3 V C - Glissement de La Valette en 2016, vu depuis la D902



4 V C - Glissement de La Valette en 1992 (doc. PPR de Barcelonnette)



4b V C - Sommet du glissement de La Valette en 2004 (doc. PPR de Barcelonnette)



5 V - Le groupe de l'AGSE devant le glissement de Super-Sauze issu du cirque glaciaire entre le Brec Second et le Lan



6 V C - Glissement de Super-Sauze (doc. OMIV)

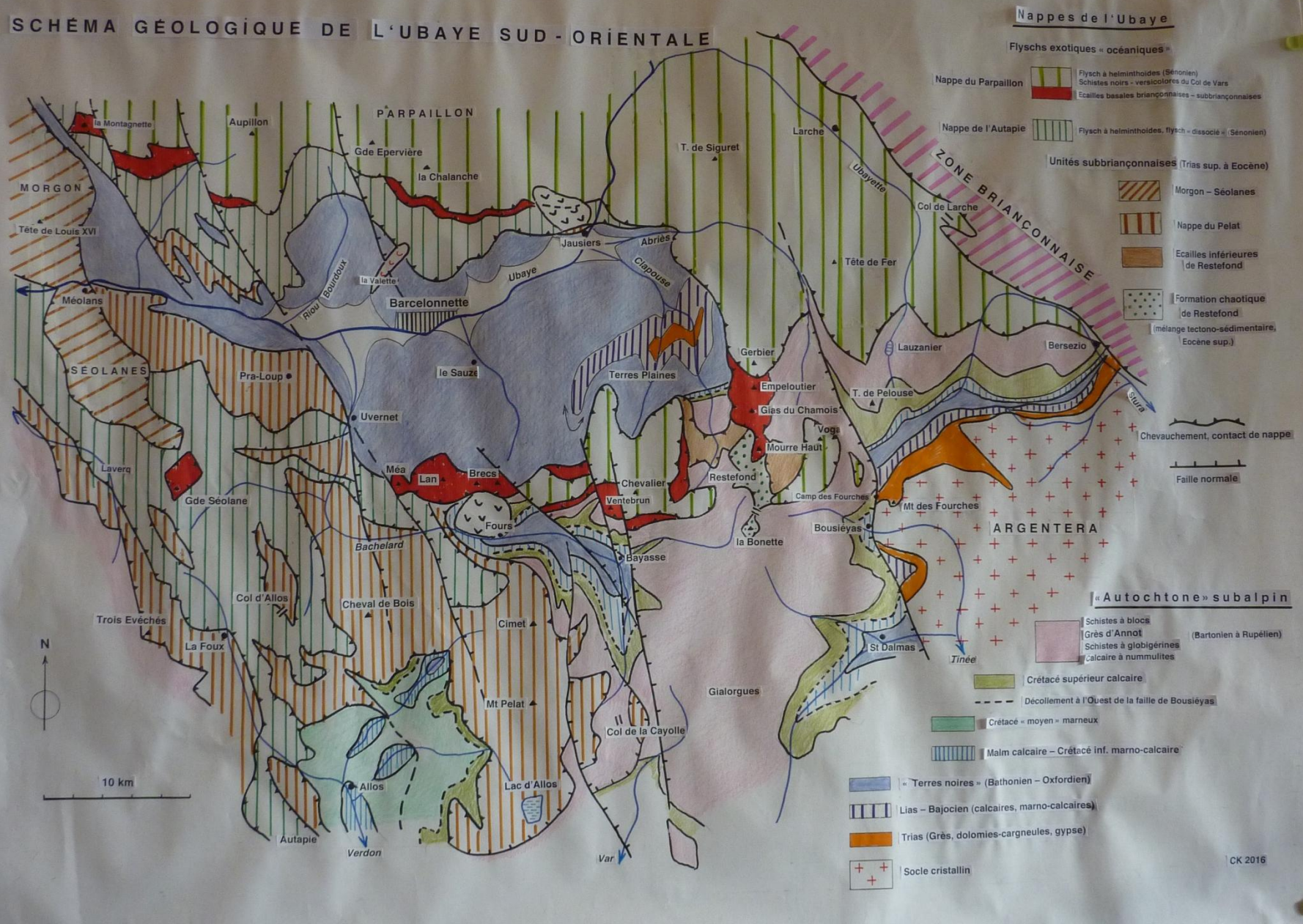


6b V - Éboulis actifs dans le cirque de Roche Chamoussière (bord Sud de la Fenêtre de Barcelonnette)



7 V - Fenêtre de Barcelonnette, sous la Croix de l'Alpe (2591m), pli couché NS à cœur Dogger dans les Terres noires, accentué par du fauchage récent

SCHÉMA GÉOLOGIQUE DE L'UBAYE SUD-ORIENTALE



8 V - Schéma géologique de l'Ubaye sud-orientale, présenté par Claude Kerckhove



9 S - Le groupe AGSE-Ubaye 2016 attentif sous la pluie... (suite sur photo 9b)



9b S - ... mais pas découragé



10 S - En amont de Jausiers, empilement de 3 unités de Flysch à Helminthoïdes (Nappe de Parpaillon) vers le SE, sur les Terres noires de l'Oxfordien (J34)



11 S - En amont de Jausiers, détail sur la 1ère unité de Flysch du Parpaillon



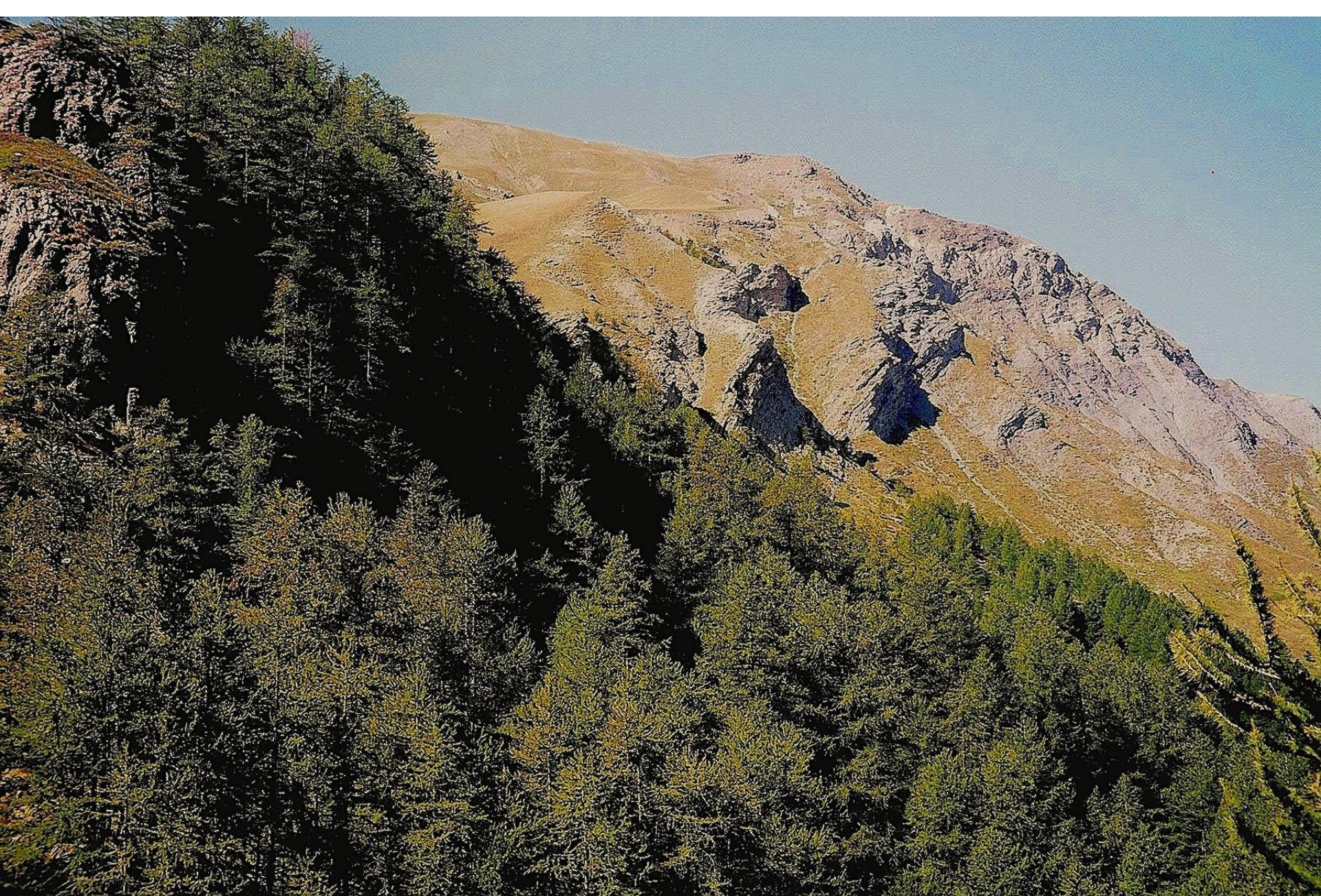
11b S - Pavés de Jausiers en marbre de Guillestre : « ammonitico rosso » Jurassique sup. briançonnais, facies bathyal



12 S - Quittant Jausiers vers la Bonette. Sur les Terres noires , reliquat de Nappe Autapie sous la 1ère unité Parpaillon



13 S - Du Rochas, vue sur le flanc N renversé à l'horizontale du pli de Terres Pleines : Lias calcaire sous le Trias gypseux



14 S C Du Mélèzet, flanc S normal du pli de Terres Pleines : Jurassique sup. couvert par un reliquat d'Autapie sous la Nappe de Parpaillon



15 S - Le Mélézet- Barre de calcaire bréchique du Crétacé sup.(Cs) avec placage de Nummulitique, calc. et marnes (flanc S du pli de Terres Pleines)



16 S - De la caserne de Restefond sur des schistes à blocs, vue sur le flanc W du Mourre Haut et ses éboulis



17 S - Olistolites, de Roche Madeleine (Trias sup-Dogger-Cs, subbriançonnais) à Roche Chevalière (série très réduite Trias basal à Éocène, briançonnais)



18 S - Roche Chevalière détail - Croute de fer manganésifère (Cs à Éocène) sur banc de Js et quartzites triasiques (cf p 12)



19 S - Du col de la Bonette, le vallon de Restefond : grès d'Annot ravinés par les Marnes brunes et les Schistes à Blocs. En face le Caire Brun



20 S - Sur un axe S-N, successivement le flanc W de la Bonette dans des Schistes à Blocs, le Restefond et le Mourre Haut



21 S - Col de la Bonette, Schistes à Blocs de Restefond (mass flows post-priaboniens)



22 S - Au col de la Bonette (2715m), oratoire "À N-D du Très Haut 1963"



23 S - Du col de la Bonette vers l'E : Source de la Tinée dans des Grès d'Annot puis, ensoleillés, le Mont des Fourches et la fermeture N-W du massif de l'Argentera avec sa couverture triasique



24 S C - De la Bonette vers le N-W, le vallon de Restefond, col de Restefond, l'Ubaye de Barcelonnette, le Grd Bérard (3048 m) et la nappe de Parpaillon



25 S C - De la Bonette vers l'W, les vallons de la Moutière puis du Bachelard, le Cimet (3020 m), au loin à droite la Grande Séolane (2909 m)



26 D C - La Corbière, proche des gorges du Bachelard : restes du sentier muletier et du dépôt postal. La passerelle visible sur la photo n'existe plus



27 D C - Entrée des gorges du Bachelard : Flysch dit du Bachelard-Pelat (Crétacé sup. à Paléocène subbriançonnais, avant-garde de la nappe de l'Autapie) à niveaux de brèches calcaires



28 D C - Gorges du Bachelard sortie amont, glissement récent du Flysch, à contre pendage, sur des plans de fractures et de schistosité, ayant occasionné l'obstruction du lit (vers 2008)



29 D C - La Méa (Pain de Sucre) : Juras. sup. récifal briançonnais, suivi à droite par le massif du Lan (Chapeau de Gendarme) dont la base est ici renversée (pincement de Lias-Dogger, brun). Dolines sur le replat. Témoins de l'olistostrome suivi depuis Roche Chevalière



30 D - Remontant le Bachelard, Ste Blaise : Faille inverse et décrochante entre le flysch de l'Autapie et le flanc SE subvertical du pli autochtone de la Rouse, surmontée par le Lan (Olistostrome Parpaillon)



31 D C - Cœur du pli de la Rousse en Juras sup. calcaire. Flanc SW subvertical Néocomien à Aptien en contact faillé avec le Flysch de l'Autapie, le tout cacheté par le Lan



32 D C - Bachelard rive gauche : Plis d'entrainement dans J_{56} suite de l'accident de Ste Blaise (décrochement dextre)



32b D C - Bachelard rive gauche, détail de la photo précédente, montrant l'axe en partie subvertical de ces plis d'entraînement



33 D C - Bachelard-Falaises du Medjans, 1km au NE de St Laurent. Falaise Crétacé sup. avec des blocs synsédimentaires, discordante sur le Néocomien



34 D C - Vue du Planet, après St Laurent, vers le Medjans : Falaises Crétacé sup. discordantes sur le Néocomien. Faille normale ante-olistostrome du Parpaillon, reprise récemment (p 17)



35 C - Néocomien, traces de prospection minière



35 D C - Partie Est du Medjans. Base du Crétacé sup. bréchifiée au contact du Néocomien



35b D C - Sur même contact Crétacé sup. sur Néocomien, mass-flow intercalaire



35d D C - Au dessus des Longs, jeunes chamois sur Jurassique sup calcaire autochtone en phase de glissement

36 D C - Vallon de Fours vue d'hélico (1983) vers l'W à hauteur des Longs. Au centre St-Laurent. Au Sud la Saume, des Terres noires au Flysch du Pelat. Au Nord l'olistostrome Brechs-Lan-Méa écrase l'autochtone, au loin brumeuse, la Grande Séolane



37 D C - Bachelard rive gauche, face au Collet de Fours, le Lavanchier (le bien nommé) avec glissements holocènes et actuels du Flysch du Bachelard-Pelat



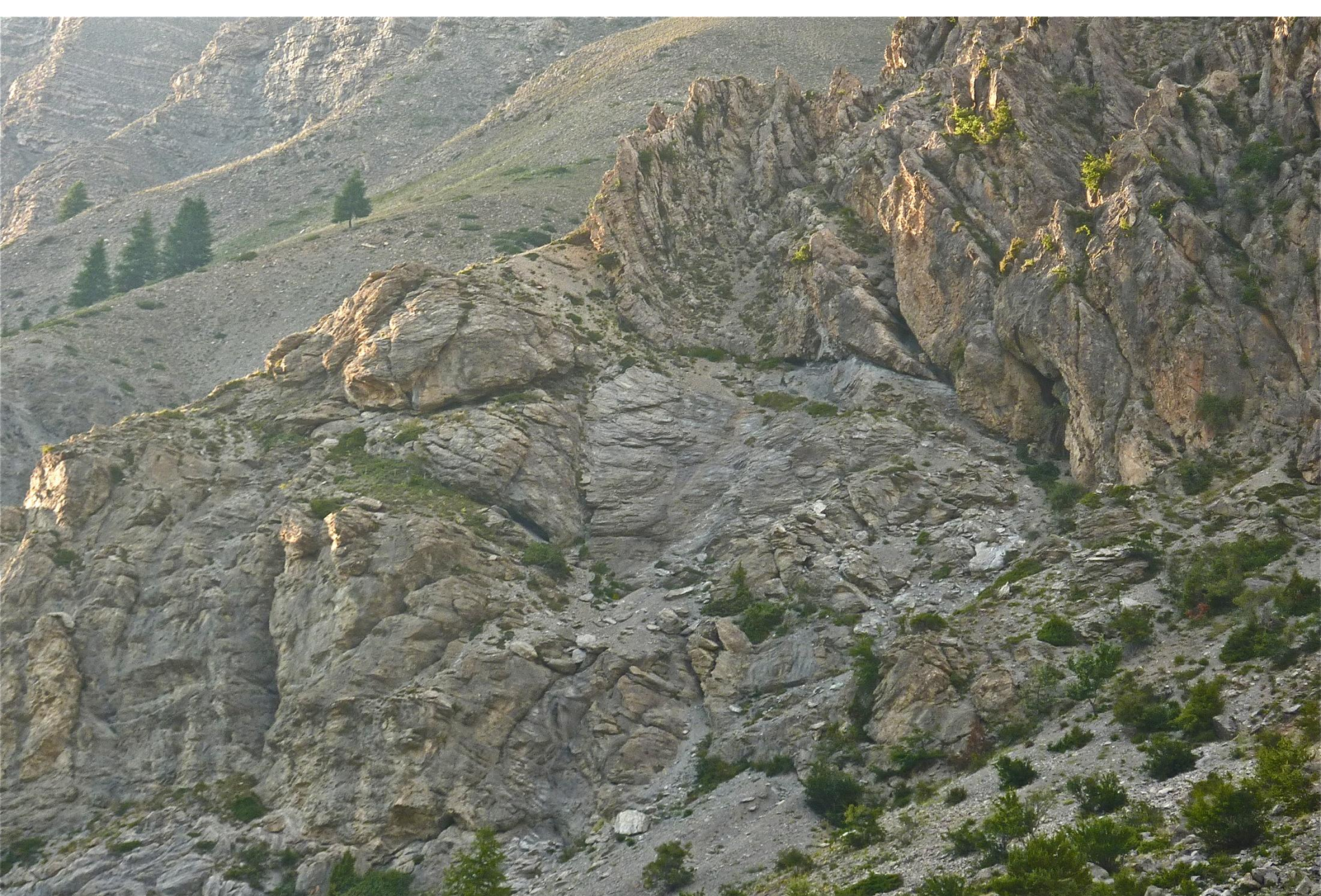
38 D C - Col de Fours : nœud tectonique entre une faille NW-SE à rejeux multiples, de l'autochtone (Jurassique à Oligocène), l'Olistostrome des Brecces et la nappe de Flysch à Helminthoïdes du Parpaillon



39 D C - Crête Est du Col de Fours, la Tête des Fanets : Flysch à Helminthoïdes plissé (nappe du Parpaillon)



40 D C - Font de la Baume. Affrontement entre l'autochtone et l'Olistostrome-Nappe du Parpaillon. Retouches glaciaires et récentes



41 D C - Font de la Baume détail-Poussée de l'olistostrome (Trias briannonnais en brun) sur du Crétacé supérieur autochtone (gris)



42 D C - Est de Font de Baume. Crétacé supérieur et sa brèche de roulement, ici sur le J³⁴



43 D C - Font de la Baume. Stries glaciaires ?



44 D C - Des Longs ,vue sur le Ventrebrun (2872m). De bas en haut : Terres noires J³⁵-
Cisaillement J⁶⁸ et n¹²-par faille du col de Fours - n³⁴ fauché - marnes aptiennes laminées par
décollement du Cs-Priabonien – ravinement de l'Olistostrome sommital



44b D C - Vallon Julien vue de face - détails du débouché sur le Bachelard et de son modelé glaciaire



45 D C - Vallon Julien rive gauche - Faille normale de décrochement cisillant le contact J^{68}/J^{35} , suite probable de la faille du col de Fours ou relative au décollement du Crétacé sup.



46 D C - Bachelard rive droite. Panorama vu de la Saume : plan de décollement Crétacé sup sur le Néocomien-entre Rouchinière et Ventebrun et faille normale transverse du Vallon Julien



47 D C - Suite vers l'E du panorama vu de la Saume, du Vallon Julien à la Bonette- décollement
Cs sur N et cisaillement J⁶⁸/J³⁵



48 D C - Bachelard au débouché du Vallon de Sanguinière : bloc éboulé de calcaire à Nummulites et Miliolites



49 D - Cirque de la Grande Cayolle. Failles N S déterminant des verrous glaciaires en flyschs subbriançonnais- Au fond Flysch du Pelat (3050 m) avec grands plis couchés



50 D - Cirque de la Grande Cayolle, détails : col du Trou de l'Aigle et son glacier rocheux



51 D - De la Grande Cayolle vers le col des Esbéliousses et le beau temps



52 D - Le groupe AGSE près du col des Esbéliousses (2498m), panorama face au massif des Sanguinières et au delà, décrit par Claude Kerckhove



53 D - Descente de la Grande Cayolle vers le Bachelard : en rive droite coupe Grès d'Annot-Schistes à Blocs-Flysch du Bachelard. Au delà Grès d'Annot de l'Eschillon et vallon de Boucharde (sondage EdF)



54 D - Vue du confluent Riou de Grande Cayolle et Bachelard : arasement des marnes aptiennes sous la dalle Crétacé sup repliée en biseau. Au 2ème plan discordance nummulitique sur le Cs



55 D - Bachelard-Pont de la cascade : calcaire brèche du Crétacé sup. sur marne albo-aptienne = faille normale synsédimentaire probable



56 - Pour clore cet album, deux photos transmises par Patrick Gaviglio qui pourraient s'intituler :
La nature n'a pas fini de nous poser des questions ... (suite ph 57)



57 - ... questions auxquelles nous n'aurons jamais fini de répondre