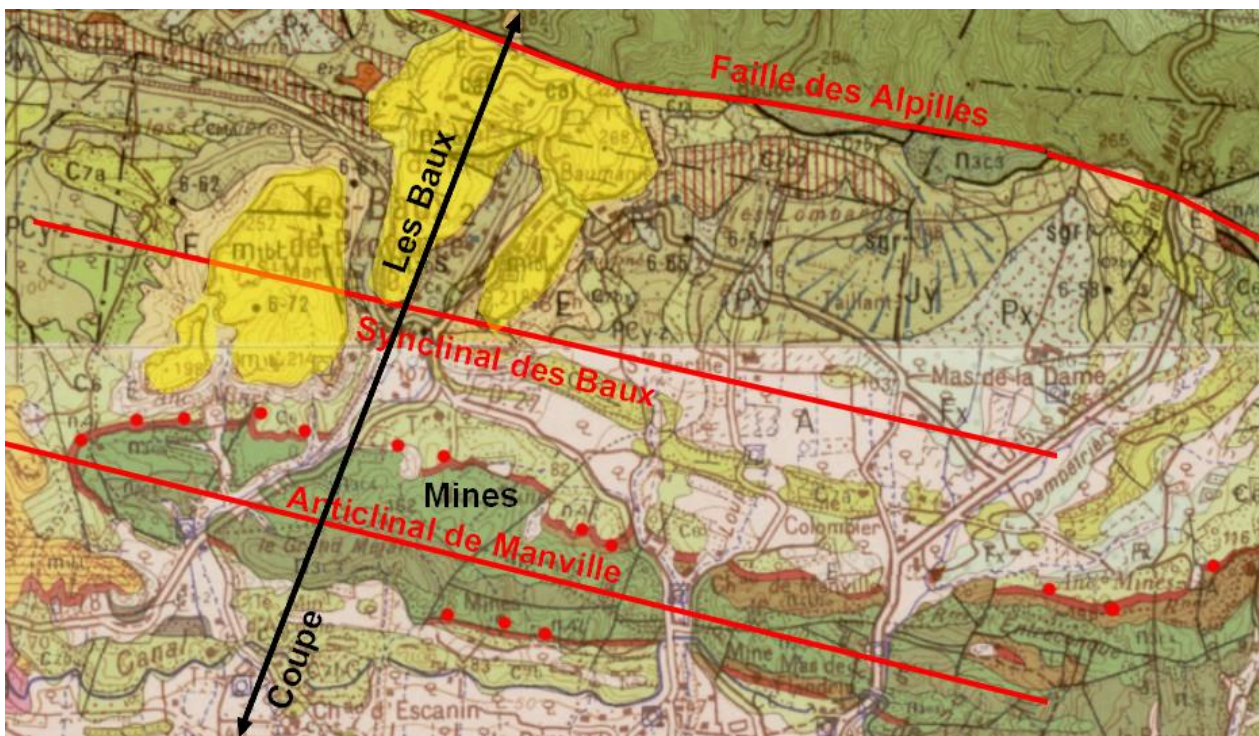
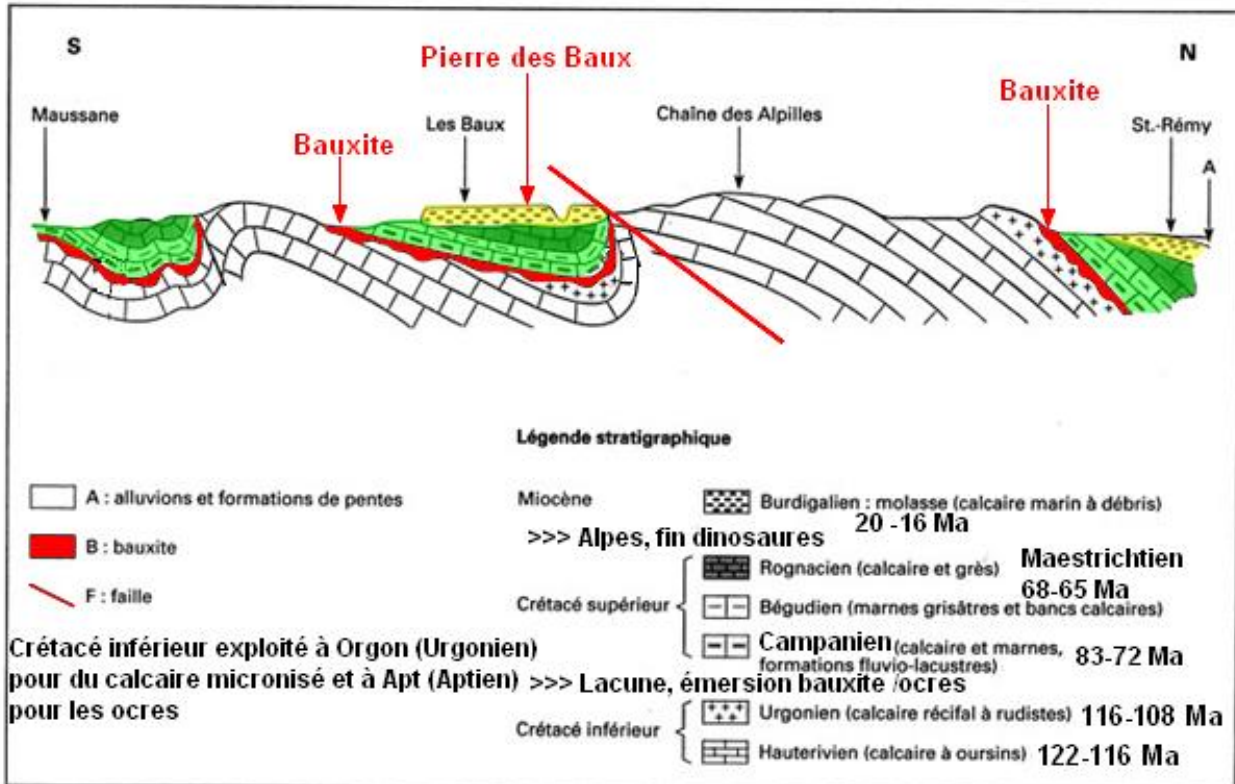


# Géologie des Baux



- ~ Crétacé inférieur : sédimentation en milieu marin des futurs calcaires et marnes constituant **l'ossature** actuelle du massif des Alpilles. **Urgonien exploité à Orgon**
- ~ Fin du Crétacé inférieur (Albien) : émergence / « Bombement durancien » / climat tropical => **bauxite et ocres**
- ~ Crétacé supérieur : Dépôts lacustres.
- ~ Tertiaire : plissement alpin = **Structure du relief actuel**
- ~ Miocène : Dépôts marins coquillers = **Pierre des Baux, taffons.**

## Ressources minérales

- **Pierre des BAUX = Molasse miocène** (Burdigalien = 20 à 16 Ma) : Taffonis, calcin, nids d'abeilles.
- **Bauxite et ocre** : lacune de sédimentation, émergence (bombement durancien), ocre / sables verts aptiens.
- **Calcaires du crétacé inférieur** : Ossature des Alpilles, faciès urgonien (OMYA à Orgon).

## Histoire des Baux

- **Bringasses et époque romaine** : Oppida des Bringasses, les 3 mères, cimetières préromains et gallo-romains
- **Haut Moyen-âge** : En 981, Pons le Jeune (950 -1026) fonde la Maison des Baux (« à l'asard Bautezar »). Terres Baussenques sur toute la Provence qui dépend de l'empire.
- **Guerres baussenques (1145 -1162)** : Opposent la maison de Toulouse qui soutient les seigneurs des Baux à la maison de Barcelone. Défaite des seigneurs des Baux (Château rasé). La Provence va à la maison de Barcelone suite à une alliance avec le Saint-Empire.
- **La Provence devient angevine** : Charles d'Anjou (1226-1285), frère de Saint-Louis, épouse (1246) Béatrice fille de Raimond Béranger V, comte de Provence (Barcelone). Après une certaine confusion, la Provence passe sous la coupe angevine en 1251. Barral des Baux (1217-1268) marié à Sibylle d'Anduze, nièce de Raimond VII, comte de Toulouse, devient un loyal serviteur des angevins / capétiens et participe à l'aventure italienne.
- **La Reine Jeanne et les routiers** : Débuts de la guerre de 100 ans (1337) et papauté en Avignon. Suite aux intrigues italiennes, **Raimond IV des Baux** fait appel à Arnould de Cervole, l'Archiprêtre, convaincu en 1357 par le dauphin Charles V d'exporter ses activités hors du royaume de France. En raison des exactions, les biens Raimond IV des Baux sont confisqués mais il est « pardonné » cinq ans plus tard. La reine Jeanne, comtesse de Provence, est assassinée en 1382. Louis d'Anjou (1339-1384), second fils du roi de France Jean-le-Bon et fondateur de la seconde maison d'Anjou (Capétien Valois).
- **La fin de la maison des Baux (1426)** : Louis 1er d'Anjou, roi de Naples et comte de Provence, meurt en 1384. Alix des Baux, fille de Raymond IV des Baux, comte d'Avellino (1351-1372), vécut sous la tutelle de son oncle, Raimond Roger de Turenne (1352-1413) « le fléau de Provence » qui transforme le site en un repère de pillards. En 1399, Raimond de Turenne est chassé de Provence. Alix étant morte sans descendance, les Baux et les terres Baussenques sont annexés par Louis III d'Anjou, roi de Naples et comte de Provence.
- **Comtes de Provence / Anjou** : Louis III d'Anjou (1427-1434), le Bon Roi René (1434-1480), Charles V (1480-1482). Charles V désigne pour lui succéder le roi Louis XI (1423-1483).
- **La Provence devient française / Barons des Baux (1482 -1642)** : La Provence est annexée. Palamède de Forbin, lieutenant-général en Provence, démolit partiellement les Baux. Au début de la renaissance, Bernardin des Baux puis Anne de Montmorency, favori de François 1er, rénovent le château dans le style Renaissance. En 1561-1562, il est pillé par les protestants puis démoli par Louis XIII et Richelieu.
- **Les Grimaldi / Marquisat des Baux (1643 -actuel)** : Le château est donné aux Grimaldi en 1643 puis racheté par la France en 1791 après mise à sac. Les Grimaldi restent marquis.

## Autres sujets :

- **La pierre des Baux** : Calcin, taffonis, Sarragan
- **La Bauxite** : Anticlinal de Manville, Péchiney, Mine des Canonnettes démarrée en 1971 fermée en 1988
- **Le Val d'enfer** : Frédéric Mistral a imaginé, dans Mireille, que Dante Alighieri, subjugué par un tel décor, s'en était inspiré pour décrire son Enfer dans la Divine Comédie.
- **Cathédrale d'images** : Célèbre procès qui risque de mettre la municipalité des Baux en faillite.